

Valdo Jänes – liikluskorraldaja  
taristute ehitamise ja korrashoiu osakonna põhja üksus  
26. august 2024. a. reg nr. 173787  
Leht 1 lehti 3

1. Liikluse korraldamisel objektil juhinduda määrusest „Nõuded ajutisele liikluskorraldusele“ nr 43 ja juhendist „Riigiteede ajutine liikluskorraldus“ MA 2018-009.
2. Paigaldatavad ajutised liiklusemärgid peavad olema 2. klassi valgustpeegeldava kilega. Liikluse korraldamisel kasutada 2. suurusgrupi liiklusemärgi.
3. Teele paigaldatud ajutise märgi kõrgus teekattest peab olema vähemalt 0,6 m.
4. Teel ja teemaal töötaval sõidukil peab olema sisse lülitatud vähemalt üks nõuetele vastav ja igas suunas nähtav kollane vilkur või vilkurite kombinatsioon ja teel töötav inimene peab kandma standardi EVS-EN ISO 20471 kohast märguriietust.
5. Sõiduteel väljaspool tööruumi ei tohi parkida sõidukeid ja mehhanisme ega ladustada materjale.
6. Tagada tööde teostamise alal teekatte puhtus.
7. Langetamis-, virnastamis- ja laadimistööde tegevate masinate töötuled ei tohi pimestada teel liiklejaid.
8. Metsamaterjali kaugus sõidutee muldest > 4,0 m.
9. Piirangud ja kitsendused ei tohi kesta kauem, olla kehtestatud varem või pikemale teelõigule kui see on töö korraldamiseks vajalik.
10. Vähemalt 24 tundi enne tööde alustamist või liikluskorralduse muutmist teavitada liiklusjuhtimiskeskust e-post [tmc@transpordiamet.ee](mailto:tmc@transpordiamet.ee) või Tarnspordiametit Tark Tee liikluspiirangute iseteeninduskeskkonnas, millele pääseb ligi Transpordiametit e-teeninduse kaudu.

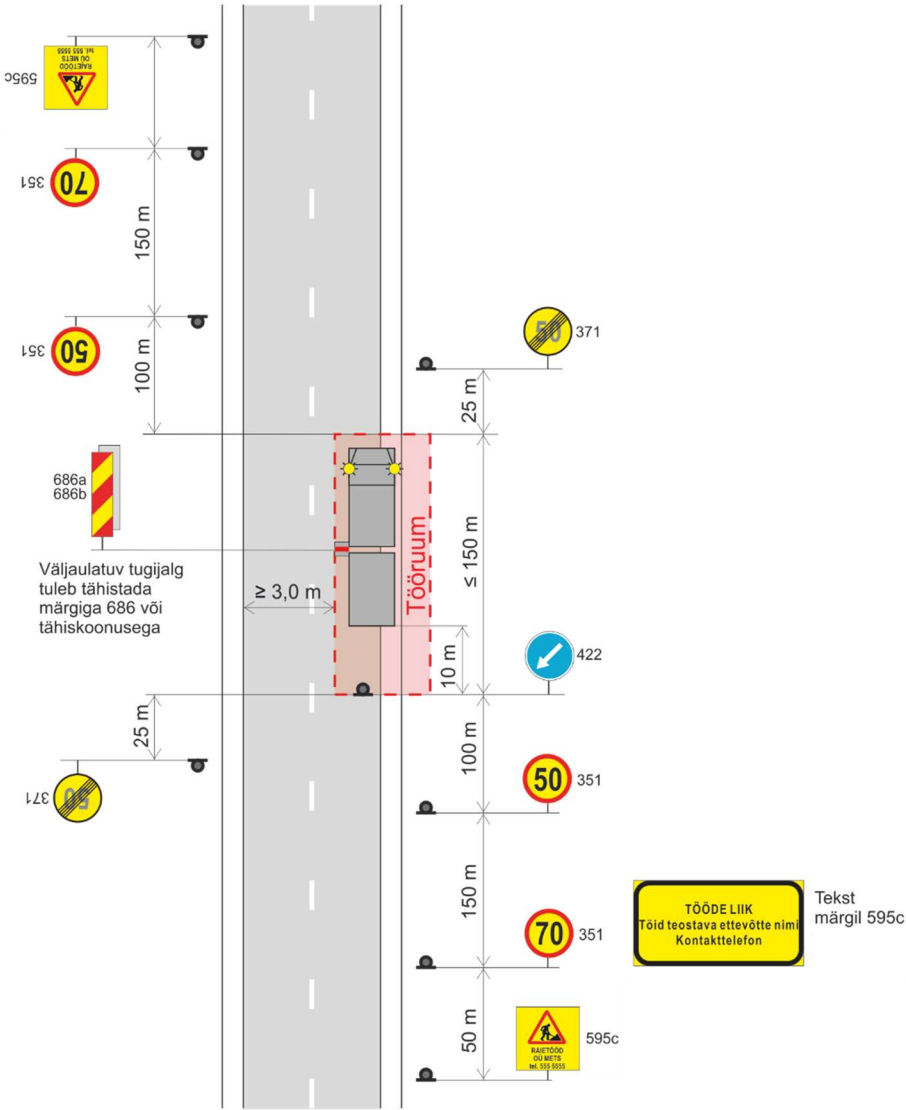
The diagram illustrates the safety measures for a lane closure on a two-lane road. A red rectangular area labeled "Tööruum" (Work Area) is positioned in the right lane, with a minimum width of  $\geq 4,0 \text{ m}$ . To the left of the work area, a series of red and white striped markers (686a and 686b) are placed along the edge of the road, with a spacing of  $\leq 300 \text{ m}$ . A distance of  $200 \text{ m}$  is marked between the first marker and the work area. A yellow warning sign (595c) is placed  $200 \text{ m}$  before the work area. The sign features a black silhouette of a worker and the text "RAIETÖÖ" (Road Work), "SUURENENUD" (Increased), and "SUURENENUD" (Increased). A text box on the right side of the diagram specifies the sign's content: "TÖÖDELIK" (Work Area), "Töid teostava ettevõtte nimi" (Name of the company performing the work), and "Kontakttelefon" (Contact phone). The sign is labeled "595c".

MA tüüpjoonis	Metsa raietööd või ladustamine						Joonis 5-1	
Töö nimetus	Metsa raietööd või metsamaterjali ladustamine					Teostamise aeg	02. – 30.09.2024	
Tööde asukoht	Tee nr	27	Tee nimi	Rapla – Järvakandi – Kergu			Km	25,45 – 25,55
	Muu info							
Tööde teostaja	Ühinenud Metsaomanikud MTÜ							
Liikluskorralduse eest vastutaja		Nimi	Erkki Põiklik			Tel. nr	5282336	

TINGIMUSED:

1. Liikluse korraldamisel objektil juhinduda määrusest „Nõuded ajutisele liikluskorraldusele“ nr 43 ja juhendist „Riigiteede ajutine liikluskorraldus“ MA 2018-009.
2. Paigaldatavad ajutised liiklusmärgid peavad olema 2. klassi valgustpeegeldava kilega. Liikluse korraldamisel kasutada 2. suurusgrupi liiklusmärke.
3. Teele paigaldatud ajutise märgi kõrgus teekattest peab olema vähemalt 0,6 m.
4. Teel ja teemaal töötaval sõidukil peab olema sisse lülitatud vähemalt üks nõuetele vastav ja igas suunas nähtav kollane vilkur või vilkurite kombinatsioon ja teel töötav inimene peab kandma standardi EVS-EN ISO 20471 kohast märguriitust.
5. Sõiduteel väljaspool tööruumi ei tohi parkida sõidukeid ja mehhanisme ega ladustada materjale.
6. Tagada tööde teostamise alal teekatte puhtus.
7. Langetamis-, virnastamis- ja laadimistööd tegevate masinate töötuled ei tohi pimestada teel liiklejaid.
8. Piirangud ja kitsendused ei tohi kesta kauem, olla kehtestatud varem või pikemale teelõigule kui see on töö korraldamiseks vajalik. Kui laadimist ei toimu, siis vabastada sõidurada ja eemaldada piirangud.
9. Vähemalt 24 tundi enne tööde alustamist või liikluskorralduse muutmist teavitada liiklusjuhtimiskeskust e-post [tmc@transpordiamet.ee](mailto:tmc@transpordiamet.ee) või Transpordiametit Tark Tee liikluspiirangute iseteeninduskeskkonnas, millele pääseb ligi Transpordiametit e-teeninduse kaudu.

Kooskõlastatud liikluskorralduse joonis ei asenda teel ja teemaal töötamise luba.  
Joonis peab olema koos loaga tööde teostamise ajal objektil.



MA tüüpjoonis	Metsamaterjali laadimistööd					Joonis 6-1	
Töö nimetus	Metsamaterjali laadimistööd riigimaanteelt				Teostamise aeg	Kuni 30.09.2024	
Tööde asukoht	Tee nr	27	Tee nimi	Rapla – Järvakandi – Kergu		Km	25,45 – 25,55
	Muu info						
Tööde teostaja	Ühinenud Metsaomanikud MTÜ						
Liikluskorralduse eest vastutaja	Nimi	Erkki Põiklik			Tel. nr	5282336	



